



# Bildung und Beratung

## Unsere Angebote

2020/ 05



LEB Regionalbüro Südniedersachsen  
Groner Landstraße 27 (2. Stock)  
37081 Göttingen  
Tel.: +49 551 82079-0  
Fax: 0551 5213672  
E-Mail: [goettingen@leb.de](mailto:goettingen@leb.de)

# Einleitung

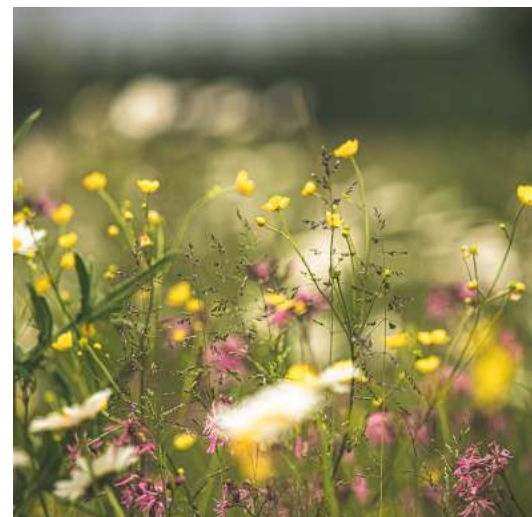
Vor allem im ländlichen Raum bietet und fördert die LEB Bildung und Beratung. Seit unserer Gründung verstehen wir uns darauf, den ländlichen Raum lebenswert zu gestalten. Unsere Bildungsschwerpunkte in der beruflichen Bildung sind berufliche und gesellschaftliche Integration:

Qualifizierung, Aus- und Weiterbildung  
Gesellschaft und Politik  
Ökologie und Umwelt  
Sprachen und Gesundheit

Unsere Bildungsschwerpunkte im Gruppen- und Vereinsbezug liegen in gemeinsamer Bildungsarbeit mit örtlichen Gruppen und Vereinen Fortbildungen zu ehrenamtlichem Engagement.

## FÄHIGKEITEN ENTWICKELN, SICH FORTBILDEN, SICH ENGAGIEREN - DIE ANGEBOTE DER LEB SIND VIELFÄLTIG.

Die Region Südniedersachsen bietet ein buntes Programm an Fortbildungen, Beratungen, Sprachkursen, politischer Bildungsarbeit und vieles mehr. In der folgenden Auflistung können Sie sich ein Bild von unserem Angebot machen. Alle Angebote sind ausführlicher in der anschließenden Liste nach Ort zu finden. Falls Sie Interesse oder Fragen haben, sprechen Sie uns an!



### Titel

### Beschreibung

#### Unabhängige Sozialberatungsstelle



Für Bezieher\*innen von Arbeitslosengeld II kostenfrei, vertraulich und unabhängig von den kommunalen Jobcentern.

#### Deutsch-Sprachkurse für Geflüchtete



Menschen aus unterschiedlichen Kulturkreisen erhalten die Möglichkeit erhalten, sich in ihrem unmittelbaren Lebensumfeld zu orientieren und typische Alltagssituationen kennen zu lernen. Die Teilnehmenden erlernen die Grundlagen der deutschen Sprache, damit sich ihre Chancen der sozialen und beruflichen Integration erhöhen.

#### Teilhabe gestaltet Zukunft



Das Bundesprogramm „Zusammenhalt durch Teilhabe“ (ZdT) fördert in ländlichen und strukturschwachen Gegenden Projekte für demokratische Teilhabe und gegen Extremismus. In diesem Rahmen qualifiziert die Ländliche Erwachsenenbildung in Niedersachsen e.V. (LEB) Demokratieberater\_innen in Niedersachsen!

Das Projekt „Teilhabe gestaltet Zukunft“ unterstützt gezielt Vereine, die mit der LEB zusammenarbeiten und vor Ort verankert sind. Bestehende Strukturen werden für die Ausbildung der Demokratieberater\*innen in den Blick genommen und genutzt.



**Titel**

**Beschreibung**

Berufsorientierung zur Arbeitsmarktnähe (BOAM) in der JA Hameln, Abtlg. Offener Jugendvollzug Göttingen Leineberg



Ziel der Maßnahme ist die Steigerung der Chancen junger Inhaftierter mit besonderem Förderbedarf, auf dem Arbeitsmarkt eine ihren Neigungen und Eignungen entsprechende Beschäftigung zu finden, indem ihre Stärken und Schwächen evaluiert und arbeitsmarktrelevante Kompetenzen gefördert werden.

Förderung bis 31.12.2020

Friedlandgarten - Interkultureller Gemeinschaftsgarten



Hier wird ein Gartengrundstück in der Gemeinde Friedland von geflüchteten Menschen aus dem GDL und interessierten Einwohnern der Gemeinde ökologisch bearbeitet. Weiterhin werden Workshops, kleinere Weiterbildungsangebote und öffentliche Veranstaltungen angeboten. Durch die gemeinsame Tätigkeit wird der interkulturelle Austausch gefördert.

Dorf ist nicht gleich Dorf (DINGDO)



Das Projekt bietet eine Begleitung für angehende Dorfmoderator\*innen. Es wird eine modular Weiterqualifizierung für Interessierte aus Südniedersachsen angeboten. Im Vordergrund stehen Fähigkeiten zur Moderation von sozialen Dorfentwicklungsprozessen. Kenntnisse über Infrastrukturbedingungen, demografische Entwicklung und soziale Gruppenprozesse in ländlichen Räumen werden geschult sowie Interventionsmöglichkeiten und mediative Ansätze werden praktisch erprobt.

Zeitraum: 01.12.2017 - 30.06.2020

**Titel**

**Beschreibung**

Upgrade



Das Göttinger Modulkonzept (Module Wirtschaftsenglisch, Mediation und QM mit DGQ-Prüfung) richtet sich an alle arbeitssuchenden Akademikerinnen und Akademiker mit dem Ziel, ihre Chancen auf dem Arbeitsmarkt zu verbessern.

Geprüfte Fachkraft für Arbeits- und Berufsförderung (gFAB)



Berufsbegleitende Fortbildung zur geprüften Fachkraft für Arbeits- und Berufsförderung für Mitarbeitende in Einrichtungen und Werkstätten für behinderte Menschen.

Zeitraum: 07.02.2019 - 29.05.2021

Berufspraktische Weiterbildung in Teilzeit



Berufsbezogene Kenntnisvermittlung für Teilnehmende mit Migrationshintergrund in den Berufsfeldern Gesundheit und Soziales, Handwerk, Gewerbe/Technik, Wirtschaft/Verwaltung. Die Maßnahme beinhaltet außerdem eine Stunde Einzelcoaching pro Woche, berufsbezogenen Spracherwerb und ein dreimonatiges Betriebspraktikum.

Zeitraum: 04.09.2019 – 03.09.2022

Coaching für die Zukunft



Arbeitssuchende sollen an den Ausbildungs- und/oder Arbeitsmarkt herangeführt werden. Vermittlungshemmnisse werden festgestellt, verringert oder beseitigt.

Zeitraum: 15.02.2019 – 14.11.2021

**Tandem**  
**Internationales Sprachzentrum**

**Tandem**  
**Internationales Sprachzentrum**

**Titel**

**Beschreibung**

Intensivkurse Deutsch



Die Intensivkurse dauern jeweils 8 Wochen und decken damit den Stoff einer Niveaustufe des europäischen Referenzrahmens ab. Man kann den Kurs für eine beliebige Zahl von Wochen buchen. Es wird effektiv in kleinen Gruppen von 6 bis 7 Teilnehmenden gelernt. Freizeitangebote am Nachmittag helfen beim Lernen.

Intensivkurs Deutsch-Plus

Wie Intensivkurs Deutsch mit zusätzlich einer Stunde Einzelunterricht pro Tag.

Sommerkurse

Die Teilnehmenden wählen frei, für wie viele Wochen sie teilnehmen möchten.

Power-Kurse

Einzelunterricht, Partnerkurse für 2 Personen, Minigruppenkurse für 3 – 5 Teilnehmende (gemeinsame Anmeldung erforderlich). Individuelle Kursdauer, freie Absprache der Unterrichtsstunden mit den Lehrenden.

**Titel**

**Beschreibung**

Test-DaF-Vorbereitung

Die Teilnehmenden bereiten sich in kleinen Gruppen (bis zu 8 Teilnehmende) gezielt auf die Prüfung vor.

Abendkurse Deutsch

Die achtwöchigen Abendkurse sind ideal für alle, die neben dem Beruf oder Studium in kleinen Gruppen (4 – 8 Teilnehmende) mit dem Deutschlernen beginnen oder ihre Deutschkenntnisse verbessern möchten.

Sprachstudienaufenthalte für Schüler\*innengruppen in Göttingen

Diese Kurse werden entsprechend den individuellen Wünschen der Teilnehmenden geplant. Das Angebot umfasst Unterbringung mit Verpflegung, Deutschunterricht auf hohem Niveau und ein abwechslungsreiches Freizeitprogramm.

Corporate Training: Deutsch oder Englisch lernen am Arbeitsplatz



Ein Angebot für Firmen, die ihre Mitarbeitenden bei der sprachlichen Kompetenzentwicklung in Deutsch oder Englisch unterstützen möchten. Der Unterricht kann im Einzeltraining oder in einer Kleingruppe stattfinden.

## Standort Einbeck

### Kontakt

**LEB Regionalbüro Südniedersachsen**  
Groner Landstr. 27 37081 Göttingen  
Telefon: 0551 82079-0  
E-Mail: [goettingen@leb.de](mailto:goettingen@leb.de)  
Regionalleiterin: Cornelia Lür-Hemping

**LEB Bildungszentrum Göttingen**  
Groner Landstr. 27 37081 Göttingen  
Telefon: 0551 370854-0  
E-Mail: [biz-goettingen@leb.de](mailto:biz-goettingen@leb.de)  
Leitung: Martin Skowronek

**Außenstelle Göttingen**  
**Haus der Kulturen**  
Hagenweg 2e  
37081 Göttingen  
Telefon: 0551 307013-0

**TANDEM Göttingen**  
Hospitalstr. 5 37073 Göttingen  
Telefon: 0551 485055  
E-Mail: [info@sprachzentrum.de](mailto:info@sprachzentrum.de)  
Leitung: Petra Rotter

**Außenstelle Göttingen**  
**JA Hameln/Abteilung Off. Vollzug Göttingen**  
Rosdorfer Weg 76 37081 Göttingen  
Telefon: 0551 507277-1  
Leitung: Petra Rotter

### Titel

Berufsvorbereitende Bildungsmaßnahme  
(BvB) in Einbeck



### Beschreibung

Die Maßnahme richtet sich an Jugendliche oder junge Erwachsene ohne berufliche Erstausbildung. Ziel ist einen Zugang zum Ausbildungs- oder Arbeitsmarkt zu ermöglichen.

Bewerbercenter  
Bad Gandersheim, Einbeck und Uslar



Empfänger\*innen von SGBII- und SGB III-Leistungen haben hier die Möglichkeit ihre Bewerbungsunterlagen zu optimieren. Ziel ist der (Wieder-) Einstieg in den Arbeitsmarkt.

Deutsch-Sprachkurse für Geflüchtete



Menschen aus unterschiedlichen Kulturkreisen erhalten die Möglichkeit erhalten, sich in ihrem unmittelbaren Lebensumfeld zu orientieren und typische Alltagssituationen kennen zu lernen. Die Teilnehmenden erlernen die Grundlagen der deutschen Sprache, damit sich ihre Chancen der sozialen und beruflichen Integration erhöhen.



## Standort Einbeck

## Standort Northeim

### Titel

### Beschreibung

#### Deutsch – Sprachkurs für geflüchtete Frauen in Bad Gandersheim



Sprachkurs für geflüchtete Frauen mit niedrighschwelliger Berufsorientierung. Dieser Kurs richtet sich insbesondere an Mütter, die aufgrund ihrer familiären Verpflichtungen nicht an traditionellen Sprachkursen teilnehmen können.

#### Berufspraktische Weiterbildung in Teilzeit



Berufsbezogene Kenntnisvermittlung für Teilnehmende mit Migrationshintergrund in den Berufsfeldern Gesundheit und Soziales, Handwerk, Gewerbe/Technik, Wirtschaft/Verwaltung. Die Maßnahme beinhaltet außerdem eine Stunde Einzelcoaching pro Woche, berufsbezogenen Spracherwerb und ein dreimonatiges Betriebspraktikum.

Zeitraum: 04.09.2019 – 03.09.2022

#### Coaching für die Zukunft



Arbeitssuchende sollen an den Ausbildungs- und/oder Arbeitsmarkt herangeführt werden. Vermittlungshemmnisse werden festgestellt, verringert oder beseitigt.

Zeitraum: 15.02.2019 – 14.11.2021

### Kontakt

**LEB Bildungszentrum Einbeck**  
Altendorfer Straße 43, 37574 Einbeck  
Telefon: 05561 31 35-0  
Fax: 05561 31 35-11  
E-Mail: [biz-einbeck@leb.de](mailto:biz-einbeck@leb.de)  
Leitung: Silke Hehn

### Titel

### Beschreibung

#### Berufsvorbereitende Bildungsmaßnahme (BvB) in Einbeck



Die Maßnahme richtet sich an Jugendliche oder junge Erwachsene ohne berufliche Erstausbildung. Ziel ist einen Zugang zum Ausbildungs- oder Arbeitsmarkt zu ermöglichen.

#### Pflegehelferin, Präsenz- und Betreuungskraft



Ziel ist es als Präsenz- und Betreuungskraft pflegerische Tätigkeiten auszuüben. Es werden Kompetenzen vermittelt, demente und pflegebedürftige Menschen durch den Alltag zu begleiten. Eine Präsenzkraft ist ein wichtiges Bindeglied zwischen Hauswirtschaft, Pflege und Betreuung.

#### Qualifizierung zur Seniorenbegleitung (intensiv) mit Befähigung zur zusätzlichen Betreuung nach § 53 c Abs. 3 SGB XI



Dieses Projekt qualifiziert den Teilnehmenden zur Betreuung von Menschen mit demenzbedingten Fähigkeitsstörungen, psychischen Erkrankungen oder geistigen Behinderungen. Betroffene Bewohner sollen bei ihren alltäglichen Aktivitäten unterstützt und ihre Lebensqualität erhöht werden. Ein ergänzendes Praktikum in einer stationären Einrichtung rundet den Kurs ab.

## Standort Northeim

### Titel

Nachschulung Seniorenbegleitung nach § 53 c SGB XI



### Beschreibung

Diverse Themen. Die Teilnehmenden halten ihre beruflichen Kenntnisse auf dem neuesten Stand.

Unabhängige Sozialberatungsstelle



Für Bezieher\*innen von Arbeitslosengeld II kostenfrei, vertraulich und unabhängig von den kommunalen Jobcentern.

Deutsch-Sprachkurse für Geflüchtete



Menschen aus unterschiedlichen Kulturkreisen erhalten die Möglichkeit erhalten, sich in ihrem unmittelbaren Lebensumfeld zu orientieren und typische Alltagssituationen kennen zu lernen. Die Teilnehmenden erlernen die Grundlagen der deutschen Sprache, damit sich ihre Chancen der sozialen und beruflichen Integration erhöhen.

## Standort Northeim

### Titel

Berufspraktische Weiterbildung in Teilzeit



### Beschreibung

Berufsbezogene Kenntnisvermittlung für Teilnehmende mit Migrationshintergrund in den Berufsfeldern Gesundheit und Soziales, Handwerk, Gewerbe/Technik, Wirtschaft/Verwaltung. Die Maßnahme beinhaltet außerdem eine Stunde Einzelcoaching pro Woche, berufsbezogenen Spracherwerb und ein dreimonatiges Betriebspraktikum.

Zeitraum: 04.09.2019 – 03.09.2022

BAMF-Integrationskurs Alphabetisierung



Diese Kurse richten sich an Migranten, denen die lateinische Schrift fremd ist. Die Berechtigung zur Teilnahme kann vom Ausländerbüro, vom Jobcenter oder vom Bundesamt für Migration und Flüchtlinge (BAMF) ausgestellt werden. Voraussetzung ist ein dauerhafter Aufenthaltsstatus oder eine gute Bleibeperspektive für Asylsuchende. Am Ende legen die Teilnehmer den „Deutschtest für Zuwanderer“ ab, mit dem sie die Niveau-Stufen A2 oder B1 nachweisen können. In den 1300 Stunden ist ebenfalls der Orientierungskurs enthalten. Diesen beenden die Teilnehmer mit dem Test „Leben in Deutschland“.

Berufsbegleitender Sprachkurs für EU-Bürger



Die Teilnehmenden sollen in die Lage versetzt werden, sich in den deutschen Alltag zu integrieren. Vorrangige Ziele sind dabei das Beherrschen der deutschen Sprache und das Kennenlernen unseres Rechts- und Normensystems.

Zeitraum: 06.05.2019 – 30.10.2020



## Standort Northeim

### Titel

#### Coaching für die Zukunft



### Beschreibung

Arbeitssuchende sollen an den Ausbildungs- und/oder Arbeitsmarkt herangeführt werden. Vermittlungshemmnisse werden festgestellt, verringert oder beseitigt.

Zeitraum: 15.02.2019 – 14.02.2021

#### Modulare Weiterbildung Hauswirtschaft – Modul 1 - 4



Die Teilnehmenden setzen sich mit den Grundlagen der professionellen Gestaltung hauswirtschaftlicher Arbeitsprozesse auseinander, erlernen qualitätssichernde Maßnahmen und die rechtlichen und arbeitstechnischen Rahmenbedingungen und beschäftigen sich mit Rohstoff- und Ressourcenmanagement

Zeitraum: 26.08.2019 – 20.09.2020

#### Kontakt:

**LEB Bildungszentrum Northeim**  
Göttinger Str. 31-33  
37154 Northeim  
Telefon: 05551 90805-0  
Fax: 05551 9080529  
E-Mail: [biz-northeim@leb.de](mailto:biz-northeim@leb.de)  
Leitung: Silke Hehn

**Außenstelle Northeim**  
Güterbahnhofstraße 8-8a  
37154 Northeim  
Telefon: 05551 9140634  
E-Mail: [biz-northeim@leb.de](mailto:biz-northeim@leb.de)

## Standort Osterode

### Titel

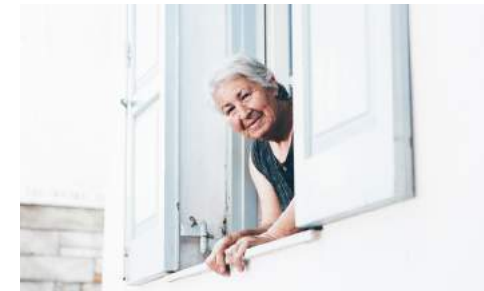
#### Qualifizierung zur Seniorenbegleitung (intensiv) mit Befähigung zur zusätzlichen Betreuung nach § 53 c Abs. 3 SGB XI



### Beschreibung

Dieses Projekt qualifiziert den Teilnehmenden zur Betreuung von Menschen mit demenzbedingten Fähigkeitsstörungen, psychischen Erkrankungen oder geistigen Behinderungen. Betroffene Bewohner sollen bei ihren alltäglichen Aktivitäten unterstützt und ihre Lebensqualität erhöht werden. Ein ergänzendes Praktikum in einer stationären Einrichtung rundet den Kurs ab.

#### Nachschulung Seniorenbegleitung nach § 53 c SGB XI



Diverse Themen. Die Teilnehmenden halten ihre beruflichen Kenntnisse auf dem neuesten Stand.

#### Migrationsberatungsstelle



Beratung von Geflüchteten in allen Bereichen der sozialen und beruflichen Integration.



**Titel**

Deutsch-Sprachkurse für Geflüchtete



**Beschreibung**

Menschen aus unterschiedlichen Kulturkreisen erhalten die Möglichkeit erhalten, sich in ihrem unmittelbaren Lebensumfeld zu orientieren und typische Alltagssituationen kennen zu lernen. Die Teilnehmenden erlernen die Grundlagen der deutschen Sprache, damit sich ihre Chancen der sozialen und beruflichen Integration erhöhen.

Network for studying health and care 2.0 (NeSt)



Mit diesem Projekt unterstützen wir Geflüchtete und Menschen mit Zuwanderungsbiographien. Wir informieren und beraten mit dem Ziel einer beruflichen Perspektive im Gesundheitswesen. Gleichzeitig wird Fachwissen in der Gesundheitsregion Südniedersachsen gebunden, dem Fachkräftemangel entgegengewirkt und vor Ort eine hochwertige Gesundheitsversorgung unterstützt. Bis 2021 werden alle Informationen online zur Verfügung stehen.

Berufspraktische Weiterbildung in Teilzeit



Berufsbezogene Kenntnisvermittlung für Teilnehmende mit Migrationshintergrund in den Berufsfeldern Gesundheit und Soziales, Handwerk, Gewerbe/Technik, Wirtschaft/Verwaltung. Die Maßnahme beinhaltet außerdem eine Stunde Einzelcoaching pro Woche, berufsbezogenen Spracherwerb und ein dreimonatiges Betriebspraktikum.

Zeitraum: 04.09.2019 – 03.09.2022

**Titel**

BAMF-Integrationskurs Alphabetisierung



**Beschreibung**

Diese Kurse richten sich an Migrant\*innen, denen die lateinische Schrift fremd ist. Die Berechtigung zur Teilnahme kann vom Ausländerbüro, vom Jobcenter oder vom Bundesamt für Migration und Flüchtlinge (BAMF) ausgestellt werden. Voraussetzung ist ein dauerhafter Aufenthaltsstatus oder eine gute Bleibeperspektive für Asylsuchende. Der Gesamtumfang der Kurse mit Alphabetisierung beträgt 1300 Unterrichtsstunden. Neben dem Erlernen der lateinischen Schrift werden auch mündliche Grundkenntnisse der deutschen Sprache vermittelt. Am Ende legen die Teilnehmenden den „Deutschtest für Zuwanderer“ ab, mit dem sie die Niveau-Stufen A2 oder B1 nachweisen können. In den 1300 Stunden ist ebenfalls der Orientierungskurs enthalten. Diesen beenden die Teilnehmenden mit dem Test „Leben in Deutschland“.

Coaching für die Zukunft



Arbeitssuchende sollen an den Ausbildungs- und/oder Arbeitsmarkt herangeführt werden. Vermittlungshemmnisse werden festgestellt, verringert oder beseitigt.

Zeitraum: 15.02.2019 – 14.11.2021

## Standort Osterode

## Fachbereich International

### Titel

### Beschreibung

**MOVE**  
Motivation – Orientierung – Vermitteln



Workshop und Bewerbercafé, hier findet in Einzelgesprächen individuelle Beratung für Arbeitsuchende statt. Bewerbungstraining, Abbau von Beschäftigungsbarrieren, Arbeitsmarktorientierung.

Zeitraum: 01.04.2020 – 31.03.2021

#### Kontakt:

#### **LEB Bildungszentrum Osterode**

An der Leege 22

37520 Osterode am Harz

Telefon: 05522 920 15-0

Fax: 05522 920 15-2

E-Mail: [biz-osterode@leb.de](mailto:biz-osterode@leb.de)

Leitung: Ina Dibowski

#### **Außenstelle Herzberg am Harz**

Duderstädter Str. 9 - 13

37412 Herzberg am Harz

Telefon: 05521 8543 371

Fax: 05522 920 15-2

E-Mail: [biz-osterode@leb.de](mailto:biz-osterode@leb.de)

### Titel

### Beschreibung

Von interkultureller Kommunikation zu kultureller Integration – Internationale Tage des Austauschs (ViKkl)



Junge Erwachsene (18-30 Jahre) aus Rumänien, Frankreich, der Ukraine, Belarus und Deutschland kommen im Harz zusammen, um sich eine Woche lang mit unterschiedlichen Ausprägungen von Kommunikation zu beschäftigen und mehr Verständnis für die Art der Kommunikation in anderen Ländern aufzubringen. Der internationale Austausch in entspannter Atmosphäre ist dabei genauso wichtig wie die inhaltliche Arbeit in Workshops und Praxisübungen.

Zeitraum: 23.08.2020 – 30.08.2020

## Fachbereich International

### Titel

Then, Now and Later: Together towards  
a composite memory



### Beschreibung

Die LEB organisiert in Kooperation mit dem YMCA Niederlande und acht weiteren Organisationen aus verschiedenen Ländern ein internationales Camp. Interessierte tauschen sich mit Gleichaltrigen (18-30 Jahre) aus allen Ländern über wichtige Erinnerungen und moderne Aspekte des Zweiten Weltkriegs aus. Das Camp sollte ursprünglich 2020 stattfinden – aufgrund der Corona-Pandemie verschieben wir das Camp in das Jahr 2021. Gemeinsam werden wir nach Leusden, Niederlande, fahren. Der internationale Austausch in entspannter Atmosphäre soll im Vordergrund dieses Camps stehen. In Workshops, praktischer Arbeit und Exkursionen wird das Thema Erinnerung und Zweiter Weltkrieg behandelt und diskutiert.

Zeitraum:

3.05.2021 - 10.05.2021

**Kontakt:**

**Fachbereich International**

**Groner Landstraße 27**

**37081 Göttingen**

**Telefon: 0551 370854-12**

**Fax: 0551 5213672**

**Leitung: Jascha Jennrich**